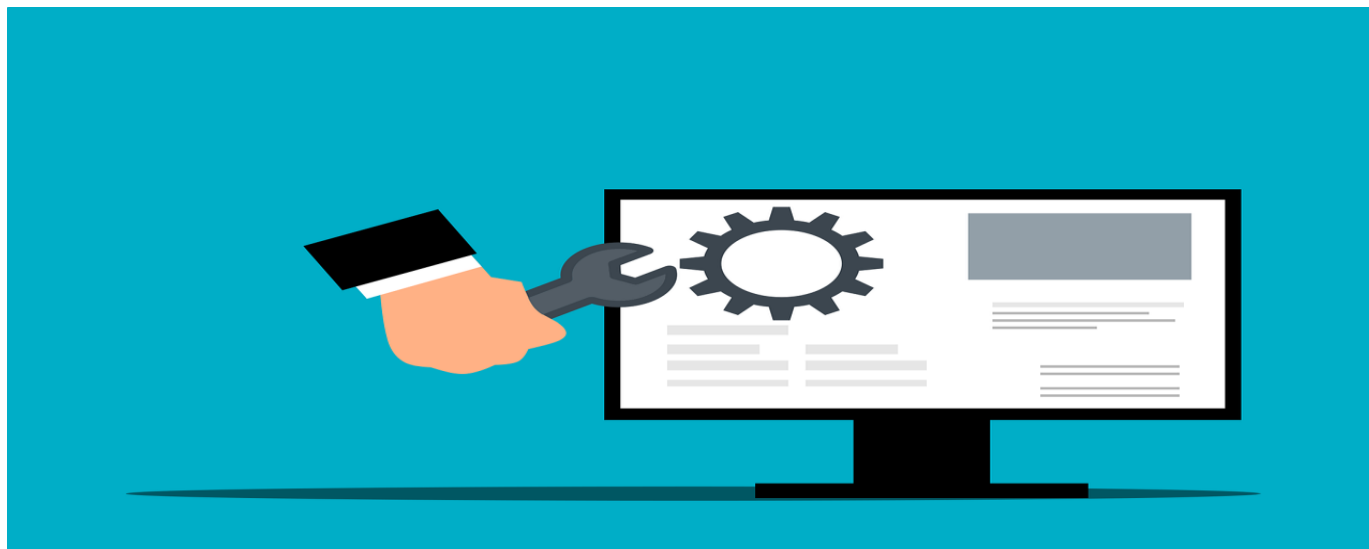


ΨΗΦΙΑΚΟΣ ΜΕΤΑΣΧΗΜΑΤΙΣΜΟΣ ΕΠΙΧΕΙΡΗΣΕΩΝ – ΨΗΦΙΑΚΑ ΕΡΓΑΛΕΙΑ ΜΜΕ



ΕΠΙΛΕΞΙΜΕΣ ΔΑΠΑΝΕΣ ΨΗΦΙΑΚΩΝ ΠΡΟΙΟΝΤΩΝ- ΥΠΗΡΕΣΙΩΝ

[A] Κωδικός	[B] Κατηγορία προϊόντος/υπηρεσίας
A.01.01	Εφαρμογές Εμπορικού Λογισμικού / διαχείρισης Επιχειρησιακών Πόρων
A.01.02	Εφαρμογές Διαχείρισης & υποστήριξης Πελατών (CRM related: Sales, Salesforce Automation, Marketing, Service)
A.01.03	Εφαρμογές Διαχείρισης Προσωπικού, Εκπαίδευσης προσωπικού, Παροχής υπηρεσιών στο Προσωπικό (HR related)
A.01.04	Εφαρμογές διαχείρισης αποθηκών (WMS), διαχείρισης κύκλου ζωής παραγγελιών (Order Management), αναπλήρωσης αποθεμάτων (replenishment)
A.01.05	Εφαρμογές πωλήσεων, κρατήσεων, παραγγελιοληψίας και τιμολόγησης (PoS, Booking, Invoicing).
A.01.06	Εφαρμογές και εργαλεία διαχείρισης εφοδιαστικής αλυσίδας για τη μεταφορά και παράδοση προϊόντων/υπηρεσιών (routing, tracking, last mile delivery, field service)
A.01.07	Εργαλεία παρακολούθησης και διαχείρισης παγίων, υλικού ή προϊόντων (Asset mgt, IoT, RFID)
A.01.08	Εργαλεία Επιχειρησιακής Ευφυΐας και Ανάλυσης δεδομένων (BI, reporting & data analysis tools)
A.01.09	Industrial data platform templates and software
A.01.10	Υπηρεσίες Cloud Infrastructure & cloud Platforms
A.02.01	Πλατφόρμες παραγωγικότητας, επικοινωνίας και συνεργασίας (Cloud Productivity Suites) – μόνο cloud λύσεις γίνονται αποδεκτές. Περιλαμβάνονται επίσης λύσεις διαχείρισης εγγράφων, ροών εργασίας και αυτοματοποίησης διαδικασιών (BPM, RPA, Process automation κλπ.).
A.02.02	Εργαλεία υποστήριξης απομακρυσμένης εργασίας (remote working), εφόσον δεν καλύπτονται πλήρως από τις παραπάνω πλατφόρμες παραγωγικότητας.
A.02.03	Εργαλεία διαχείρισης εργασιών, έργων και χαρτοφυλακίων, εφόσον δεν καλύπτονται από τις παραπάνω πλατφόρμες παραγωγικότητας
A.02.04	Συμβατικές λύσεις τύπου Cloud/Virtual PBX
[A] Κωδικός	[Γ] Κατηγορία προϊόντος/υπηρεσίας

A.03.01	Πλατφόρμες ηλεκτρονικού εμπορίου (πώληση προϊόντων ή αυτοματοποιημένη διάθεση υπηρεσιών μέσω ηλεκτρονικής πλατφόρμας)
A.03.02	Cloud εργαλεία για: marketing automation, digital campaign management & customer loyalty
A.03.03	Cloud εργαλεία/ connectors που συνδέονται στο ηλεκτρονικό κατάστημα και επαυξάνουν την λειτουργικότητά του (recommendations, reviews, remarketing, chat κλπ.)
A.03.04	Εργαλεία / connectors σύνδεσης με συστήματα ηλεκτρονικών πληρωμών.
A.03.05	Εργαλεία/ connectors διασύνδεσης με υπηρεσίες μεταφορών και παράδοσης προϊόντων (3PL, couriers κλπ.)
A.04.01	Ασφάλεια για τους τελικούς χρήστες και τις συσκευές τους: Endpoint Protection/EDR, Data LossPrevention
A.04.02	Συνολική παρακολούθηση της ασφάλειας από τρίτο οργανισμό/υπηρεσία: SOC service
A.04.03	Ασφάλεια πρόσβασης σε εφαρμογές και δεδομένα: Identity & Access Management
A.04.04	Συμμόρφωση στη διαχείριση δεδομένων: data governance/compliance solutions
A.04.05	Διασφάλιση επιχειρησιακής συνέχειας: Cloud Disaster Recovery & Backup solutions/subscriptions
A.04.06	Εμπιστοσύνη στις διεπιχειρησιακές συναλλαγές: Ηλεκτρονικές Υπογραφές

ΕΠΙΛΕΞΙΜΕΣ ΚΑΤΗΓΟΡΙΕΣ ΣΥΜΠΛΗΡΩΜΑΤΙΚΩΝ ΥΠΗΡΕΣΙΩΝ

[A] Κωδικός	[B] Κατηγορία προϊόντος/υπηρεσίας	[Γ] Ελάχιστες απαιτήσεις & πληροφορίες	[Δ] Μέγιστο Επιδοτούμεν οΠοσό
B.00.01	Εγκατάσταση, παραμετροποίηση, ρύθμιση προϊόντος	<i>Τεχνικές Υπηρεσίες που στοχεύουν στην επιτυχή θέση σε επιχειρησιακή λειτουργία των βασικών εργαλείων (ψηφιακά προϊόντα και υπηρεσίες) που περιλαμβάνονται στην λύση</i>	≤ 30% επί της συνολικής επιδότησης
B.00.02	Ενημέρωση, εκπαίδευση	<i>Παροχή υπηρεσιών ενημέρωσης και εκπαίδευσης πάνω στα βασικά εργαλεία (ψηφιακά προϊόντα και υπηρεσίες) που περιλαμβάνονται στην λύση</i>	≤ 10% επί της συνολικής επιδότησης
B.00.03	Συμβουλευτική υποστήριξη για τον Ψηφιακό Μετασχηματισμό	<i>Καταγραφή αναγκών επιχείρησης, καθορισμός της κατάλληλης σύνθεσης, πρόταση για επόμενα βήματα και ενέργειες ψηφιακού μετασχηματισμού</i>	≤ 10% επί της συνολικής επιδότησης

Σε κάθε περίπτωση, η επιδότηση για το σύνολο των συμπληρωματικών υπηρεσιών δεν μπορεί να υπερβεί το 30% της συνολικής επιδότησης (κατηγορίες Α και Β μαζί).

Για περισσότερες πληροφορίες μπορείτε να επικοινωνήσετε μαζί μας στο 210 8020555 ή στο info@hareva.gr.